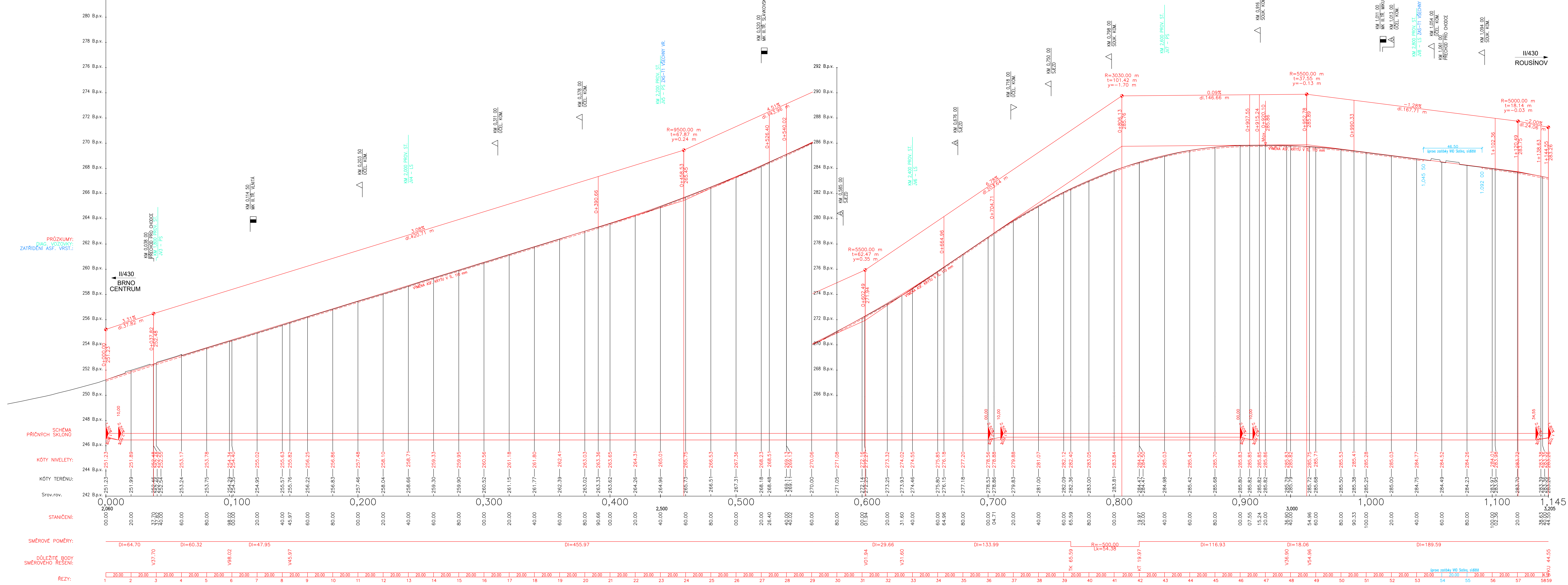


PODÉLNÝ PROFIL
M 1:1000/100


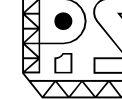

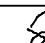


- POZNÁMKY:
- Provoz staničení projektu se vztahuje k aktuální platbě. Diagnostika vozovky, označení vrtů popsány na platbě staničení v době vypracování diagnostického průzkumu (06/2023) – staničení cca o 300 m posunuto směrem do centra Brna.
 - V podélném profilu jsou vyznačeny pouze významné sjezdy.

INVESTOR	SPRÁVA A ÚDRŽBA SILNIC JIHOMORAVSKÉHO KRAJE ŽEROTÍNŮVO NÁMĚSTÍ 449/3 602 00 BRNO	
PROJEKTOVÝ MANAŽER	ING. PAVEL KREJČÍ	

OZN. ZMĚNY	POPS ZMĚNY	DATUM	PODPIS

ZHOTOVITEL	PIS PECHAL, s.r.o. LUDICKÁ 1876/2, 602 00 BRNO TEL: 513 030 460, pis@pechal.cz, www.pechal.cz	
ZAKÁZKOVÉ ČÍSLO	P24036	
ZODP. PROJEKTANT	ING. JAN KRAKOVÍČ	
VYPRACOVAL	ING. JAROSLAV BILEK	
KONTROLOVAL	ING. ANTONÍN PECHAL, CSc.	

GENERÁLNÍ PROJEKTANT SORUŽENÍ FIREM VIAPONT - RD SÚS Jmk 2021	VIAPONT, s.r.o. VOJNÍ 258/13, 602 00 BRNO TEL: 543 217 580, viapont@viapont.cz, www.viapont.cz	  
	PIS PECHAL, s.r.o. LUDICKÁ 1876/2, 602 00 BRNO TEL: 513 030 460, pis@pechal.cz, www.pechal.cz	
	IIA-PROJEKT, INŽENÝRSKÉ A MOSTNÍ KONSTRUKCE, s.r.o. VOJNÍ 97/1, 602 00 BRNO TEL: 533 446 080-2, im-projekt@im-projekt.cz, www.im-projekt.cz	
HLAVNÍ PROJEKTANT	ING. JACEK WENDRINSKÝ, Ph.D.	
KRAJ: JIHOMORAVSKÝ	ORP: BRNO	
STAVBA:	II/430 BRNO, UL. HVIEZDOSLAVOVA	
ČÁST:	D.1 STAVEBNÍ ČÁST SO 101 SILNICE II/430	
PRÍLOHA:	PODÉLNÝ PROFIL	
	FORMÁT	14x44
	DATUM	ZÁŘÍ 2024
	STUPEŇ	PDPS
	ČÍSLO ZAK.	2466-17
	MĚRÍTKO	1:1000/100
	ČÍSLO PRŮJOMY	03
	ČÍSLO PŘEŘ.	